

SCHWIERIGKEITSGRAD: *einfach*



ZEITAUFWAND: *ca. 2 h*



 **Aduis.**

winterliche Geschenkdose

Material:

- ♥ DESIGNPAPIER 30,5 x 30,5 cm
- ♥ DOPPELSEITIGES KLEBEBAND
- ♥ PVC FOLIE
- ♥ LINEAL
- ♥ STIFT UND PAPIER
- ♥ SCHERE UND KLEBSTOFF



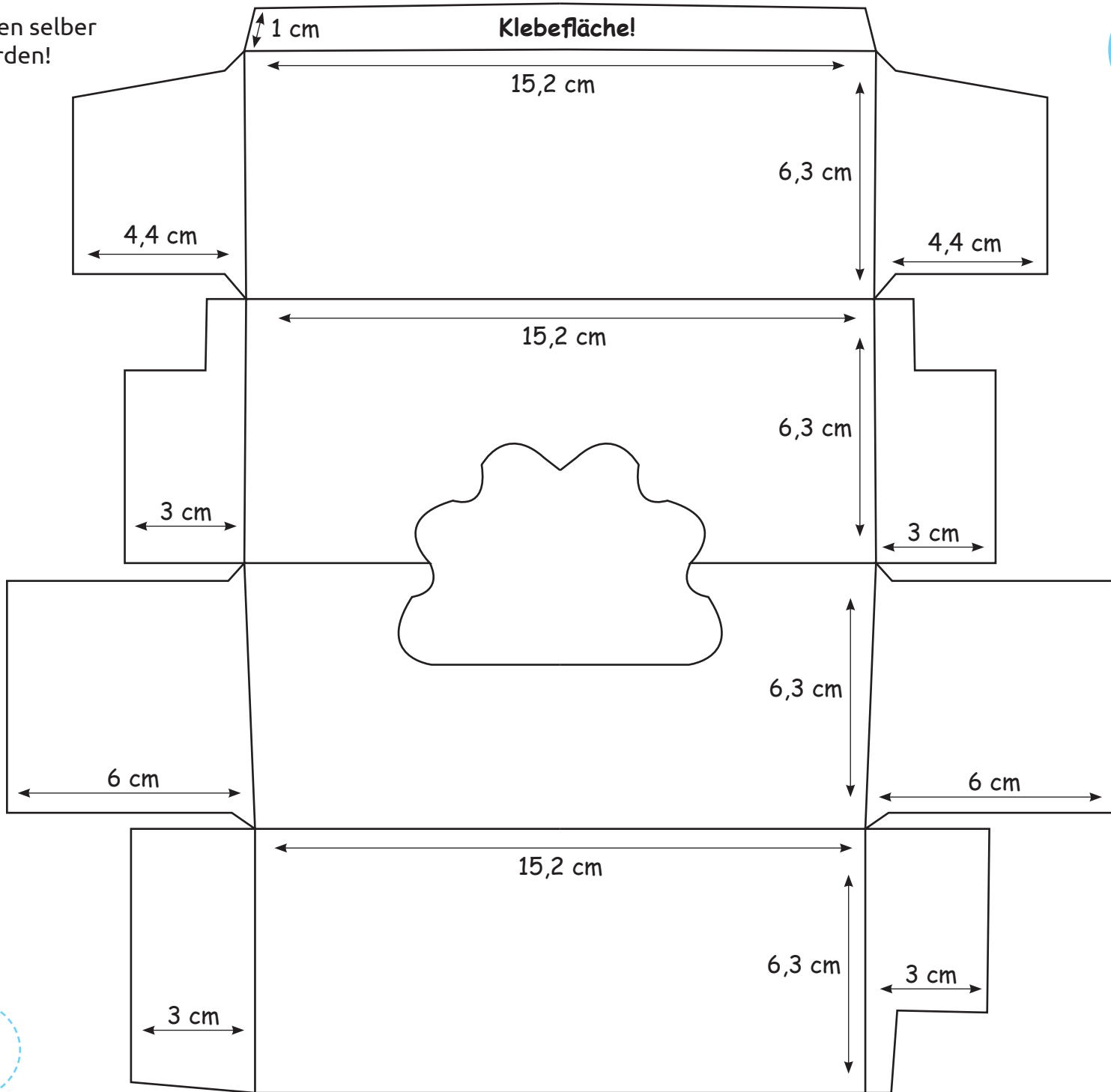
So geht's:

1. Zeichne die Vorlage lt. Plan auf das quadratische Papier. Wenn du mehrere Dosen benötigst, kannst du dir auch eine Vorlage auf ein Blatt Papier bzw. Karton zeichnen, dann brauchst du diese später nur mehr nachzeichnen. Sobald du die Vorlage fertig hast, kannst du das Papier entlang der Linien ausschneiden. Die Faltnlinien umbiegen, die Kanten lt. Skizze abschrägen. Gelebt wird nur an der Lasche ganz außen.
2. Die Dose kannst du mit oder ohne Sichtfenster falten. Zeichne den Fensterausschnitt vor und schneide ihn aus. Bringe rund um das Sichtfenster doppelseitiges Klebeband an. Lege die zugeschnittene PVC Folie auf das Klebeband.
3. Mit einem Falzbein oder Prägestift die Folie beim Knickpunkt vorsichtig nachziehen. Falte den Boden zusammen und klebe mithilfe der Lasche die Dose zusammen. Jetzt kannst du sie befüllen und die Oberseite zusammenfallen. Bringe auf der Verschlussklappe ein kleines Stückchen doppelseitiges Klebeband an, damit du die Dose öffnen und wieder schließen kannst.

BASTELIDEE

N°102.493 - WINTER GESCHENKDOSE

Skizze - Maße müssen selber übertragen werden!



BASTELIDEE

N°102.493 - WINTER GESCHENKDOSE