



SCHWIERIGKEITSGRAD: *einfach*



ZELTAUFWAND: *ca. 2 h*



Maritimes Bild

Material:

- ♥ RELIEFGIEßPULVER
- ♥ GIEßFORME
- ♥ KELLRAHMEN
- ♥ VERSCHIEDENE ACRYLFARBEN
- ♥ EVTL. STRUKTURPASTE
- ♥



So geht's:

Die Formen gießen:

Rühre das Reliefgießpulver im Verhältnis 3:1 mit Wasser an. Verrühre es zu einer einheitlichen, homogenen Masse und gieße diese in die gewünschte Form.



Lass die Masse vollständig aushärten. Anschließend kannst du sie vorsichtig aus der Form lösen.



Mit einem Messer glättest du jetzt noch die Kanten nach. Sollten diese noch rau sein, kannst du sie mit einem feinen Schleifpapier nachschleifen.



BASTELIDEE

N°100.786 - MARITIMES BILD

Etwas Farbe:

Nun bemalst du die gegossenen Motive mit Acrylfarbe. Zuvor streichst du die gegossenen Muscheln mit Malgrundfestiger ein, sonst saugen sie die Farbe auf. Zugleich kannst du auch den Keilrahmen in einer gewünschten Farbe bemalen. Anschließend lässt du alles trocknen.

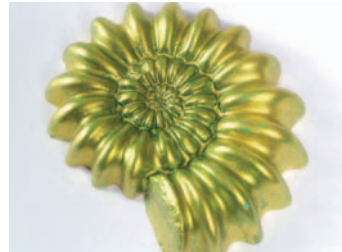


Einmal anders:

Wie wäre es, wenn du deinen Keilrahmen vor dem Anmalen mit Strukturpaste grundierst und mit einer Spachtel tolle Effekte zauberst? Kombiniere grobe und feine Paste, natürlich kannst du auch andere Effekte wie einen Antik Effekt oder einen Sand Effekt anwenden. Anschließend trocknen lassen und Farbe darüber malen. Danach erst die Motive aufkleben, du wirst sehen, das wird sicher eines deiner Lieblingsbilder!

Verbinden:

Jetzt kannst du die Gießformen auf die Keilrahmen kleben. Das machst du mit einem Tropfen Heißkleber, damit alles gut hält. Es gibt verschiedene Möglichkeiten die Formen anzuordnen, probier es einfach vorher aus und wähle im Anschluss die Variante, die dir am besten gefällt.



BASTELIDEE

N°100.786 - MARITIMES BILD