

Kleidung

Ordne die Kleidungsstücke den Jahreszeiten zu und trage sie in die Spalten ein.



T-Shirt



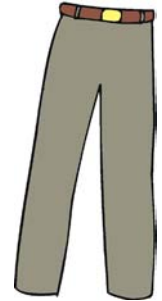
Wollmütze



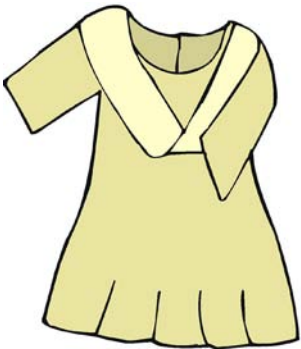
Regenjacke



Socken



lange Hose



Kleid



Mantel



Stiefel



Pullover



Fäustlinge



Sandalen



Hemd



kurze Hose



Schal

Frühling	Sommer	Herbst	Winter