



BASTELIDEE

N°101.501 - HASE HOPPEL

SCHWIERIGKEITSGRAD: mittel



ZEITAUFWAND: ca. 3h



✂ Aduis.

Hase HoppeL

Material:

- ♥ LUFTBALLON
- ♥ ZEITUNGSPAPIER
- ♥ MODELLIERMASSE
- ♥ TAPETENKLEISTER
- ♥ ACRYLFARBEN IN WEIß, SCHWARZ, HELL- UND DUNKELBRAUN

Hase HoppeL ist mit bunten Ostereiern bepackt, aber natürlich finden auch Süßigkeiten und kleine Geschenke genug Platz.

Hinweis:

- **Luftballon:** dein Luftballon sollte auf einen Umfang von ca. 55 cm aufblasbar sein.
- **Modelliermasse:** du brauchst ca. 200 g lufttrocknende Modelliermasse.

So geht's:

1. Blase den Luftballon auf deine gewünschte Größe auf und zeichne mit Filzstift ein Rechteck (ca. 11 x 14 cm) auf. Reiß das Zeitungspapier in kleine Stücke und klebe sie überlappend mit Tapetenkleister auf den Ballon. Spare das aufgezeichnete Rechteck aus, klebe das Papier aber ca. 3 cm über den aufgezeichneten Rand.



Bringe 5 Schichten Papier auf den Ballon auf. Lasse nach dem Trocknen die Luft aus dem Ballon. Schneide das Rechteck aus - lass in der Mitte der oberen Kante einen Abschnitt von 1 x 3 cm vorstehen. Knülle für die Schnauze etwas Papier zu 2 Kugeln (Ø je 4 cm) zusammen und umwickelst diese fest mit Nähfaden. Überklebe noch mal mit 2 Schichten Zeitungspapier. Klebe die beiden Kugeln aneinander.

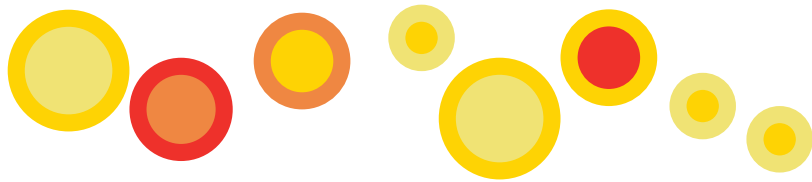
2. Schneide von der Schnauze entlang der Längsachse mit einem Messer ein Drittel ab. Forme eine kleine Papierkugel (Ø 1,5 cm) und klebe sie als Nase zwischen die beiden größeren Kugeln. Klebe die fertige Schnauze mit der abgeflachten Seite ca. 2 cm über dem ausgeschnittenen Rechteck mittig an.



3. Schneide 2 passende Ohren aus dem Papier aus, verstärke sie mit 2 Schichten Zeitungspapier und befestige sie auf der Figur.

Tip: Stabiler wird's, wenn du 2 - 3 Lagen Papierstreifen über die Rückseite der Ohren auf den Körper klebst.

4. Forme 2 Kugeln (Ø 4 cm) aus Modelliermasse und drücke Sie auf einer ebene Unterlage etwas platt. Lege die Füße in der richtigen Position vor die Figur und drücke den unteren Teil des Rohling in die Modelliermasse. Lass die Füße trocknen und fixiere sie dann mit Klebstoff.



5. Knülle für den Schwanz eine Papierkugel (Ø 3 cm), umwickle sie fest mit Faden und klebe 2 Lagen Papier darüber. Fixiere sie nach dem Trocknen an der Rückseite. Grundiere die Figur mit weißer Acrylfarbe, male dann die Augen auf und zeichne die Ohren und Zehen mit Bleistift vor. Bemale die Figur wie es dir gefällt.



BASTELIDEE

N°101.501 - HASE HOPPEL

