



## BASTELIDEE

N°101.748 - GESCHENKDOSE SECHSECKIG

SCHWIERIGKEITSGRAD: *mittel*



ZEITAUFWAND: *ca. 45 min*



 **Aduis.**

# Geschenkdose sechseckig

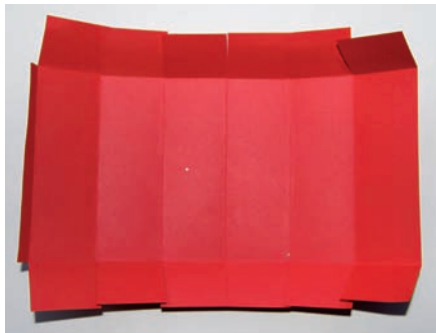
## Material:

- ♥ FOTOKARTON WEISS / ROT
- ♥ STICKGARN
- ♥ SCHMUCKSTEIN BLUME
- ♥ STIFT ODER STICKER

**Tipp:** IM HANDUMDREHEN EINE AUßERGEWÖHNLICHE GESCHENKVERPACKUNG ZAUBERN! MIT WENIG AUFWAND KANNST DU SO EIN WIRKLICH SCHÖNES ERGEBNIS ERZIELEN UND DEN BESCHENKTEN EINE FREUDE MACHEN.

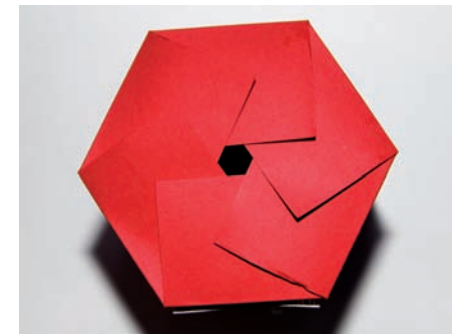
# So geht's:

1. Nimm ein A4 Blatt roten Fotokarton und lege es vor dich auf eine Unterlage. Zeichne ein Rechteck mit 28 x 18 cm ein. Damit du nicht durcheinander kommst, kannst du die Fläche außerhalb deines Rechteckes mit dem Bleistift durchstreichen. Dann zeichnest du im Abstand von 3,6 cm zwei waagrechte Linien, jeweils parallel zum oberen und unteren Rand, ein. Anschließend die vertikalen Linien von oben nach unten einzeichnen, jeweils mit einem Abstand von 4,5 cm. Du erhältst 6 Rechtecke mit 4,5 cm Breite und 1 Rechteck (Klebelasche) mit 1 cm.

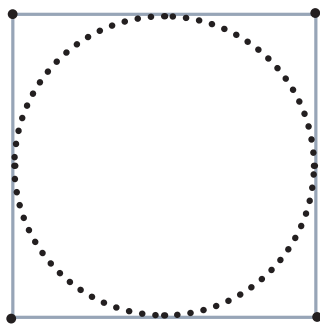


2. Wenn alle Linien eingezeichnet sind, kannst du das Rechteck ausschneiden. Schneide für die Laschen jeweils die 3,6 cm bis zur Linie ein (siehe Abbildung). Die Stücke ober- und unterhalb der 1 cm breiten Klebelasche kannst du ganz wegschneiden.

3. Zuerst die lange Seite kleben, dazu klebst du die schmale Klebelasche auf die Rückseite des letzten Rechtecks. Wenn es gut hält, kannst du die Unterseite der Dose kleben. Auf die kleine Öffnung, die dadurch entsteht, kannst du entweder ein Stück Karton oder einen größeren Schmuckstein aufkleben.



4. Schneide aus weißem Karton ein passendes Rechteck aus und zeichne wie abgebildet 2 Kreise und jeweils 1 Quadrat um den Kreis ein. Stich mit einer dünnen Nadel im Abstand von 2 mm kleine Löcher um den Kreis und in jede Ecke des Quadrats. Nimm das Stickgarn und fädle mit der Nadel von jedem Eckpunkt aus das Muster wie auf dem Bild abgebildet. Zum Schluss kannst du noch mit einem Stift eine Grußbotschaft draufschreiben oder du klebst einen Sticker drauf. Mit dem Schmuckstein verzieren und schon kann die Box befüllt und verschenkt werden!



## Variationstipps:

Du kannst das weiße Rechteck weglassen und stattdessen mit einem Satinband eine schöne Schleife um die Box binden! Die Schachtel eignet sich auch gut für einen Adventskalender! Einfach 24 Stück basteln und mit Ziffern bekleben oder draufschreiben! Du kannst eine lange Schnur durch alle Boxen fädeln (dann brauchst du das kleine Loch an der Unterseite nicht „verstecken“) und sie dekorativ anbringen.

**BASTELIDEE**

N°101.748 - GESCHENKDOSE SECHSECKIG