

# Schneekugelherz

**Benötigtes Material:**

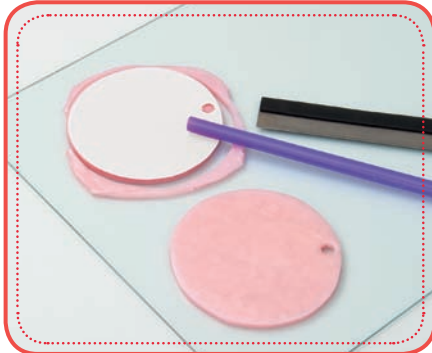
Fimo soft glitter rot und weiß,  
Fimo soft weiß, indischrot,  
Schneekugel, Schnee, Wasserklar,

**Benötigtes Werkzeug:**

Cutter, Acrylroller, Modellierwerkzeug,  
Backofen, Trichter oder Spritze, Trinkhalm,  
Zahnstocher, Schere, Stift, glatte Unterlage,  
Modellblauklebstoff, destilliertes Wasser

# Schneekugelherz

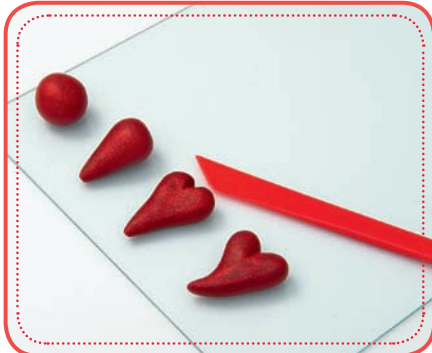
Ein wunderschönes Geschenk zur Hochzeit, Valentinstag oder einem Jubiläum! 2 Glitzer-Herzen aus Fimo in einem Meer aus Schnee...



Für den Boden der Schneekugel mischst du 3 Rippen Fimo soft in weiß mit einer Rippe indischrot zu einem zartrosa Ton. Alternativ kannst du auch Fimo effekt rosenquarz verwenden. Rolle die Masse mit dem Acrylroller aus.

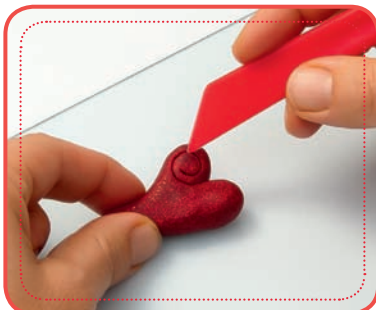


Stelle den schwarzen Deckel der Schneekugel auf ein Blatt Papier und zeichne die Kontur nach. Schneide den Kreis etwa 3 mm innerhalb der gezeichneten Kontur aus. Diese Schablone legst du auf die ausgerollte Masse und schneidest den Kreis aus. Das Loch zum Befüllen der Schneekugel stichst du mit Hilfe eines Strohhalmes aus.



Modelliere aus einer 3/4 Rippe Fimo glitter weiß eine Kugel und daraus dann einen Tropfen. Drücke ihn etwas platt und kerbe ihn mit einem Modelliermesser in der Mitte etwas ein.

Forme aus 1 1/2 Rippen Fimo glitter rot ein etwas größeres Herz. Dazu wieder eine Kugel und daraus einen Tropfen formen. Wiederum platt drücken und mit dem Modellierwerkzeug einkerben. Mit der Spitze des Werkzeugs ritzt du eine Spirale in das Herz. Platziere die beiden Herzen auf der runden Fimo Platte und drücke sie fest. Stütze sie mit einem Zahnstocher ab, so halten sie beim Härten die Position.



## Benötigtes Material:

Fimo soft glitter rot und weiß,  
Fimo soft weiß, indischrot,  
Schneekugel, Schnee, Wasserklar,

## Benötigtes Werkzeug:

Cutter, Acrylroller, Modellierwerkzeug,  
Backofen, Trichter oder Spritze, Trinkhalm,  
Zahnstocher, Schere, Stift, glatte Unterlage,  
Modellblauklebstoff, destilliertes Wasser

# Schneekugelherz



**F**orme aus weiß, rot und den Resten der rosaroten Fimo Masse kleine Miniherzen und härte alles zusammen im Backofen bei 110° für 30 Minuten aus.



**N**achdem die Fimo Modelle abgekühlt sind, kannst du die Platte in den Schneekugel Deckel kleben. Verwende dazu einen Modellbaukleber und achte darauf, dass die Einfüllöffnung im Boden frei bleibt! Anschließend den Modellbauklebstoff lückenlos ringsum in die Rille zwischen Fimo-Platte und Grundplatte geben, Schneekugelhaube aufsetzen und leicht andrücken. Alles gut trocknen lassen.



**E**rst wenn alles vollkommen trocken und fest ist, kann die Kugel umgedreht werden. Zum Füllen mit der Schneekugel-flüssigkeit Wasserklar eignet sich ein Mini-Trichter oder eine Spritze. Fülle ca. 1/2 TL Glitter oder Schnee ein.



**D**estilliertes Wasser lt. Anleitung mit Wasserklar vermischen und die Schneekugel damit bis zum Rand füllen. Vor dem Verschließen der Einfüllöffnung gut abtrocknen!!!

## Benötigtes Material:

Fimo soft glitter rot und weiß,  
Fimo soft weiß, indischrot,  
Schneekugel, Schnee, Wasserklar,

## Benötigtes Werkzeug:

Cutter, Acrylroller, Modellierwerkzeug,  
Backofen, Trichter oder Spritze, Trinkhalm,  
Zahnstocher, Schere, Stift, glatte Unterlage,  
Modellblauklebstoff, destilliertes Wasser