

# Cooler Gymbags

## Material:

### für Mädchen:

- ♥ 3 BAUMWOLLSTOFFE IN VERSCH. FARBEN
- ♥ PARACORD
- ♥ LEDERRESTE
- ♥ ÖSEN
- ♥ TEXTILTICKER

### für Jungs:

- ♥ 2 BAUMWOLLSTOFFE IN VERSCH. FARBEN
- ♥ PARACORD
- ♥ TEXTILTICKER SMILEYS

## Grundanleitung Gymbag:

Im Folgenden haben wir eine Grundanleitung verfasst, d.h. jedes Gymbag kann individuell gestaltet werden, mit oder ohne Tasche, einfarbig oder mehrfarbig - ganz wie es der Träger wünscht.

### Zuschitt:

Oberstoff 1:  
2x Schnittteil „Beutel groß“

Futterstoff:  
2 x Schnittteil „Beutel groß“

Oberstoff 2:  
1 x Schnittteil „aufgesetzte Tasche“  
2 x Streifen für Zugband - Schlauch  
31 x 6 cm

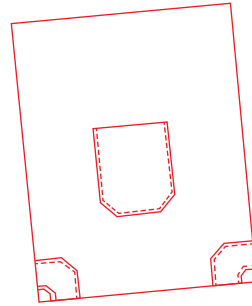
Leder:  
2 x Schnittteil „Lederecke“

Stoffe mit 1 cm Nahtzugabe zuschneiden. Ausnahme: Beim Zugband-Schlauch ist die Nzg bereits eingerechnet und auch das Leder ohne Nzg zuschneiden.

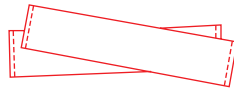
BASTELIDEE

N°104.686 - COOLE GYMBAGS

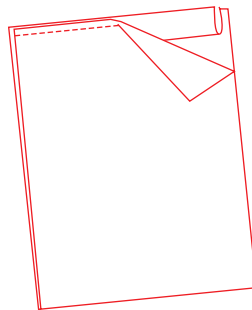
- 1.** Wenn du einen Gymsack mit Tasche nähen möchtest, falzt du zunächst den oberen Rand des Taschenzuschnitts zweimal zur linken Stoffseite und bügelst ihn flach, dann steppst du den Rand ab. Ebenso falzt du die Seiten und den Boden zur linken Stoffseite und bügelst auch diese flach. Die aufgesetzte Tasche legst du nun auf einen der Zuschnitte und steppst sie am Rand ab. Jetzt klebst du die Lederzuschnitte gemäß der Schnittvorlage an den unteren Ecken fest und nähst die Ränder der Zuschnitte aus Oberstoff fest.



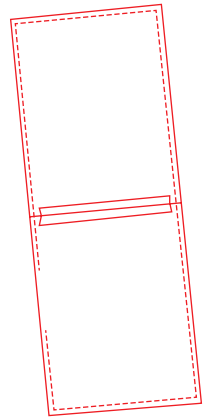
- 2.** Im nächsten Schritt bereitest du die beiden Schläuche für die Kordel vor. Dazu schlägst du die beiden kurzen Enden des Streifens für den Zugband-Schlauch zweimal nach links und steppst sie ab (Länge der Stoffstreifen nun 29-30 cm) Jetzt falzt du die Streifen der Länge nach (linke Stoffseite innen) und bügelst alles glatt.



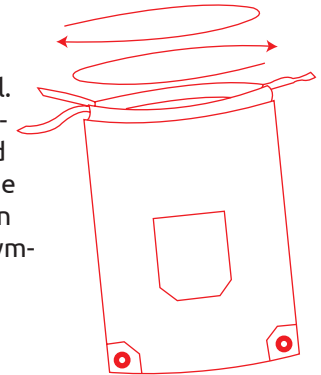
- 3.** Nun befestigst du den Schlauch für die Kordeln am oberen Rand einer Taschenseite aus Oberstoff. Die rechte Seite der Tasche zeigt zum Kordelschlauch, die offenen Stoffkanten liegen dabei übereinander. Anschließend legst du einen Zuschnitt aus Futterstoff rechts auf rechts und nähst den oberen Rand zusammen. Das selbe machst du mit der zweiten Seite.



- 4.** Als nächstes legst du die Tasche so, dass der Kordelschlauch in der Mitte liegt, auf einer Seite rechts auf rechts die Zuschnitte, auf der anderen Seite rechts auf rechts die Zuschnitte aus Futterstoff. Jetzt schließt du die Seiten und die beiden Böden. Achte darauf, dass du dabei eine Wendeöffnung zum Verstärzen offen lässt. Im Anschluss wendest du die Tasche durch die Öffnung, schließt das Loch von Hand und steckst das Futter in die Tasche. Nun befestigst du die Ösen gemäß der Schnittvorlage an den Lederecken, dadurch werden Ober- und Futterstoff miteinander verbunden.



- 5.** Zu guter Letzt drehst du den Paracord zu einer Kordel. Du teilst die Kordel und fädelt jeweils eine gegenläufig zur anderen durch die beiden Kordelschläuche und befestigst dann alles an der Öse. Jetzt kann die Tasche einfach zusammengezogen und als Rucksack getragen werden. Ab besten dekorierst du anschließend das Gymbag noch mit süßen Textilstickern.



**Schnittteil Beutel groß  
verkleinert - 30 x 40 cm**

**BASTELIDEE**

N°104.686 - COOLE GYMBAGS



**Schnittteil  
aufgesetzte Tasche  
Originalgröße**



**Schnittteil  
Lederecke  
Originalgröße**