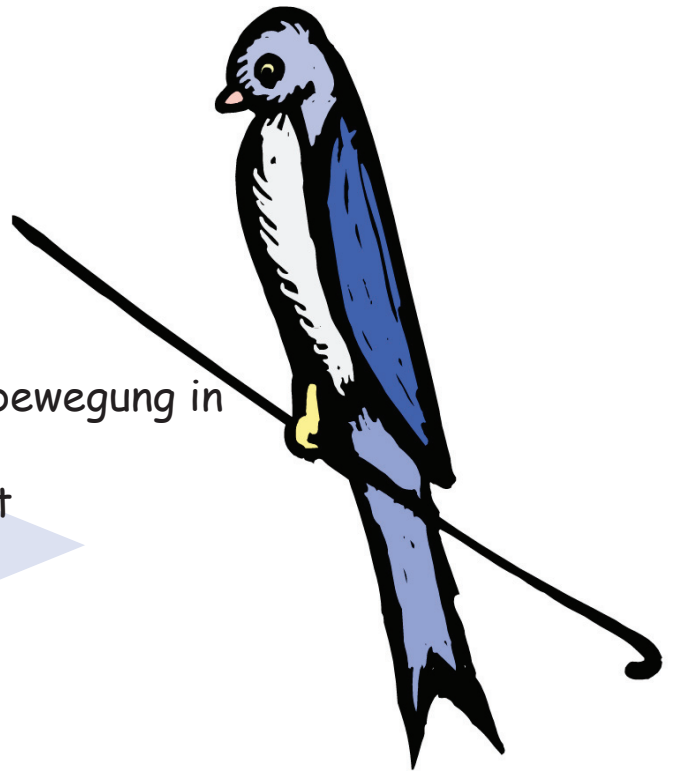


Spatz und Schwalbe

Der Körper der Vögel ist auf die Fortbewegung in der Luft ausgerichtet:

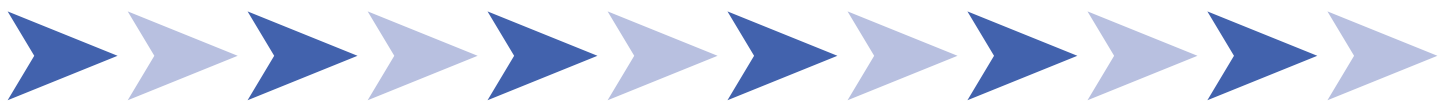
- stabiles, aber sehr leichtes Skelett
- hohle Knochen
- leistungsfähige Lungen
- kräftige Flugmuskulatur.



Lies die Texte und notiere Unterschiede zwischen Spatz und Schwalbe:

Der Spatz hat einen **dicken, kurzen Schnabel**. Sein Gefieder ist **braun, schwarz und weiß**. Er frisst **Körner**, füttert die Jungen aber mit **Insekten**. Spatzen bleiben auch im Winter bei uns, sie sind **Standvögel**. Wenn es im Winter sehr kalt ist oder geschneit hat, kannst du ihnen Sonnenblumenkerne und Nüsse in ein **Futterhäuschen** streuen. Brot und Kuchenreste können sie allerdings nicht gut verdauen!

Die Schwalbe hat **lange, spitze Krallen** und einen **gebogenen Schwanz**. Ihr Gefieder ist **weiß und schwarz**. Sie frisst Mücken, Fliegen und **Insekten**. Ihr Nest baut sie unter den Dächern von Bauernhöfen. Im Winter fliegt sie nach Afrika: Schwalben sind **Zugvögel!**



Informiere dich in Büchern oder im Internet über andere Vögel. Berichtet euch gegenseitig über verschiedene Vögel.