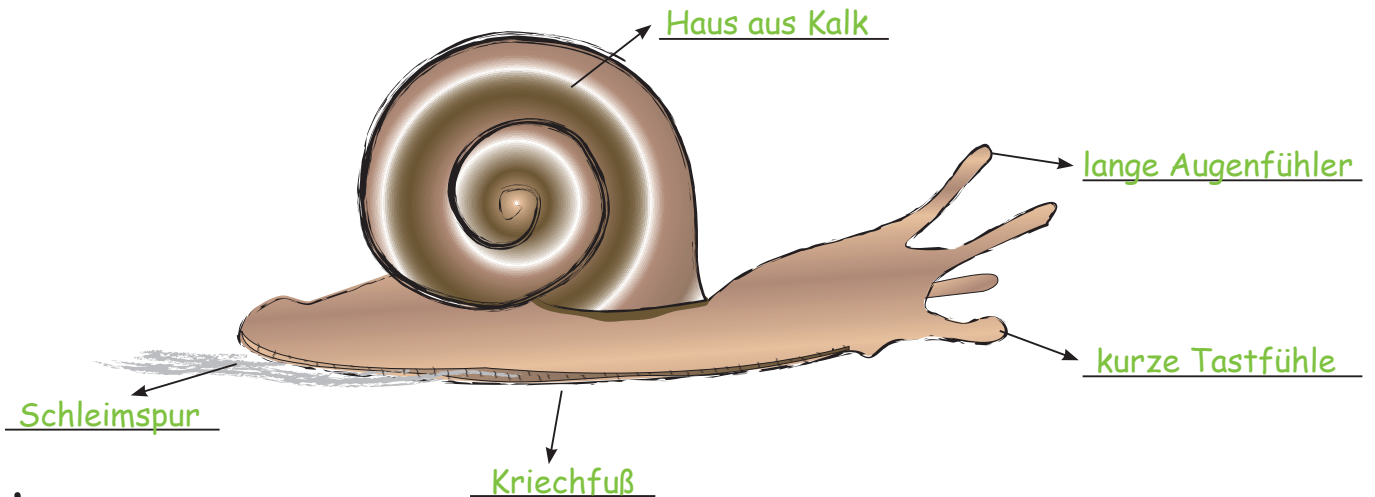


# Die Schnecke



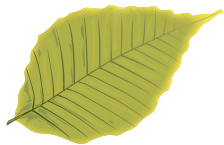
• Ordne die Begriffe richtig zu.

kurze Tastfühler - Kriechfuß - Schleimspur - lange Augenfühler - Haus aus Kalk



## Nahrung:

Salat - grüne Blätter - Obst - Gemüse



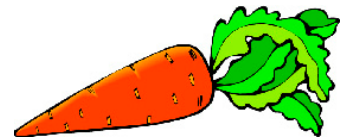
grüne Blätter



Obst



Salat



Gemüse

## Natürliche Feinde:

Storch - Frosch - Igel - Ratte



Ratte



Igel



Frosch



Storch

• Versuch die nachstehenden Fragen zu beantworten.

Von was ernähren sich Schnecken ?

Salat, grüne Blätter, Obst und Gemüse

Welche natürlichen Feinde haben sie ?

Storch, Igel, Frosch, Ratte

Wie kann sich die Schnecke in Gefahr schützen ?

Sie zieht sich in ihr Haus zurück